

オリジナルで、あり続ける



Surface Go 3



Surface Pro 7+

NEW



Surface Pro 9



Surface Laptop Go 2

NEW



Surface Laptop 5



Surface Laptop Studio



オリジナルで、あり続ける

Surface の洗練されたデザインと確かな性能が

一人ひとりのオリジナリティを刺激し、

何かを成し遂げようとする

すべての人に力を与える存在に。

あなたにピッタリの Surface を選ぶ

お子さまの家庭学習用 PC や 2 台目のモバイル PC をお探しの方へ

Surface Go 3 は P04 へ

Surface Go 3

勉強や動画視聴も快適に。やりたいことがすぐできる
最も軽くコンパクトな Surface。

2 in 1



タブレットの柔軟性とノート PC のパフォーマンスをすべて 1 台で実現したい方へ

Surface Pro 9 は P06 へ

NEW

Surface Pro 9

Surface を代表するモデル。
タブレットにもノート PC にもなる 2 in 1 PC。

2 in 1



洗練されたデザインで、時間や場所を気にせず使いたい方へ

Surface Pro 8 は P08 へ

Surface Pro 8

13 インチの高精細ディスプレイと
ハイパフォーマンスを実現する 2 in 1 PC。

2 in 1



シーンに合わせて高いパフォーマンスを発揮したい方へ

Surface Pro 7+ は P09 へ

Surface Pro 7+

ワンタッチでタブレットにもノート PC にもなる
2 in 1 PC をお求めやすい価格で。

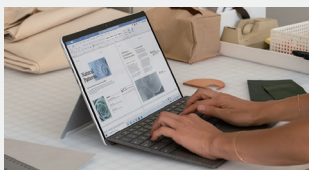
2 in 1





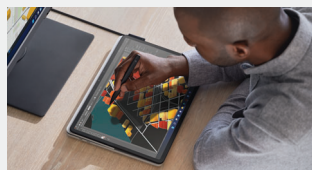
完璧な美しさ

ヒンジやねじ穴が見えない、統一感のある美しいボディ



手になじむ風合いと質感

温かみのあるファブリック素材 Alcantara® (アルカンターラ) やクールなメタル素材、洋服になじむカラーから選べる



流れを止めない使いやすさ

自由に角度を調整できるキックスタンドや紙のように書けるペンなど、使いやすさを追求

十分な性能とお求めやすさを兼ね備えた PC をお探しの方へ

[Surface Laptop Go 2 は P10 へ](#)

Surface Laptop Go 2

コンパクトなボディと実用的な機能を備えた、ノートブック型 Surface 最軽量モデル。

ノートブック



スタイリッシュで美しいタッチスクリーンを備えたノートブック PC を使いたい方へ

[Surface Laptop 5 は P12 へ](#)

NEW

Surface Laptop 5

マルチタスクの高速処理と色鮮やかなタッチスクリーンであなたらしく好きなことをこなせるノート PC。

ノートブック



大きな画面のスタイリッシュなノートブック PC を使いたい方へ

[Surface Laptop 4 は P14 へ](#)

Surface Laptop 4

洗練されたスタイルと強力なパフォーマンスを高い次元で実現したノート PC。

ノートブック



クリエイティブ作業をパワフルにこなしたい方へ

[Surface Laptop Studio は P15 へ](#)

Surface Laptop Studio

モードの切り替えと驚異的なグラフィックスで想像力を引き出す Surface シリーズ最上位モデル。

2 in 1 & ノートブック



これまでのスマートフォン以上の生産性を実現したい方へ

[Surface Duo 2 は P17 へ](#)

Surface Duo 2

高解像度デュアル スクリーンとトリプル レンズ カメラを搭載した、マルチタスクをこなせる 5G 対応、Android™ 搭載のデュアル スクリーン デバイス。

デュアル スクリーン デバイス / スマートフォン



Surface Go 3

もっとできるを、軽がると。

ノート PC としての十分なパフォーマンスとタブレットのモバイル性、さらにはペンやタッチ対応の高精細ディスプレイを備えた最も軽くコンパクトな Surface。



Windows 11

- タイプ カバー (キーボード)、Surface ペンは別売りです。
 - 掲載のキーボードは英語版です。
- 実際の製品は日本語版となり、キー配列が異なります。



おすすめアクセサリ

Surface Go タイプ カバー

使いやすさを追求したキーピッチ、バックライト搭載 Signature モデルは、独特な質感のアルカンターラ素材を採用

〈Signature モデル〉

- ブラナナ ● ポピーレッド
- アイスブルー

¥16,940〔税込〕

- ブラック ● ブラック (英字配列)

¥12,980〔税込〕



Surface モバイル マウス

手に馴染み、自然な姿勢で操作できる持ち運びに最適なマウス

- グレー
- ポピーレッド
- アイスブルー
- サンドストーン
- サファイア*
- グレインシア*
- ブラック*



* 正式名称は、Microsoft モダン モバイルマウスとなります。

¥4,785〔税込〕

Surface ペン

4,096 段階の筆圧感知と、傾き検知機能搭載でより使いやすく

- ブラナナ
- ポピーレッド
- アイスブルー
- ブラック



¥12,980〔税込〕

※ アクセサリの詳細は P25、P26 をご確認ください。

持ち出したいくなる、最も軽くて小さい Surface

重量は 544g^{*1}、薄さ 8.3mm の小さなボディに 10.5 インチの高精細 PixelSense™ ディスプレイを搭載 (1920 x 1280, 220 PPI)。バッグに入れて軽がると持ち運べます。より高速になった Intel® CPU 搭載、最大約 11 時間^{*4} の連続使用できるバッテリーにより外出先でも快適に作業ができます。LTE モデルなら、場所に縛られずいつでもネット接続が可能になります。

^{*1} 本体のみの重さ。Surface Go タイプカバーの重さは含みません。
^{*2} Pentium® Gold モデルの場合。

最新の Office 標準搭載で、ビジネスやお子様との家庭学習にも

最新の Office 2021 を標準搭載し、Word や Excel、PowerPoint などのアプリケーションの最新機能を使うことができます。4,096 段階の筆圧を感知する Surface ペン入力*やタッチ操作にも対応し、お子様からモバイルワーカーまで直感的な操作ができます。

* Surface ペンは別売りです。



ノート PC としても使える 2 in 1 デザイン

最新の Windows 11 を搭載した自由に角度が調整できるキックスタンド付きタブレットで、今まで以上に使いやすくなりました。ボイス入力やワンクリックでのビデオ通話を実現し、ネット閲覧や動画鑑賞もいつでも楽しめます。もちろんマウスやキーボードにも対応しているので、フル機能のパソコンとしても使えます。さらに本体も、プラチナとブラック*から好みに合わせてお選びいただけます。

* Pentium® Gold/8/128 モデルのみ。

家族みんなで使える、安心のセキュリティ

Windows Hello の顔認証で簡単、安全サインイン。Windows に標準搭載のファミリー機能を使えば、お子様の Web の閲覧、アプリやゲーム、使用時間、購入と支払いなどを細かくコントロールできるので、安心して親子でパソコンを利用した家庭学習を楽しめます。



| | Surface Go 3 | Surface Go 3 LTE Advanced |
|---------------------------|--|--|
| CPU : | Intel® Pentium® Gold 6500Y | |
| グラフィックス : | Intel® UHD グラフィックス 615 | |
| 記憶容量 ^{*1} : | 64 GB | 128 GB |
| メモリ ^{*2} : | 4 GB | 8 GB |
| 参考価格 ^{*3} [税込] : | ¥65,780 | ¥107,580 |
| カラー : | ■ プラチナ | ■ プラチナ ■ ブラック |
| OS | Windows 11 Home (S モード) | Windows 11 Home (S モード) |
| 搭載 Office | Office Home & Business 2021 | Office Home & Business 2021 |
| スクリーン | 10.5 インチ PixelSense™ ディスプレイ (タッチスクリーン 10 点マルチタッチ対応、Surface ペン / Surface スリム ペン対応) | 10.5 インチ PixelSense™ ディスプレイ (タッチスクリーン 10 点マルチタッチ対応、Surface ペン / Surface スリム ペン対応) |
| バッテリー駆動時間 | 最大約 11 時間 ^{*4} 約 1 時間で 80% 充電 ^{*6} | 最大約 10.5 時間 ^{*5} 約 1 時間で 80% 充電 ^{*6} |

* LTE 対応バンド (Surface Go 3 LTE Advanced モデル) については、surface.com でご確認ください。

* 製品スペックの詳細は P19、P20 をご確認ください。

NEW

Surface Pro 9

パワフルで、フレキシブル。

Surface を代表するモデル。

タブレットにもノート PC にもなる 2 in 1 PC。



Intel® Evo® プラットフォーム準拠
(記憶容量 128GB Intel® モデル、5G 対応モデルを除く)

 Windows 11

- キーボード、Surface スリム ペン 2 は別売りです。
- 掲載のキーボードは英語版です。実際の製品は日本語版となり、キー配列が異なります。

おすすめアクセサリ

Surface Pro スリム ペン 2 付き Signature キーボード

Surface スリム ペン 2 と充電機能付きトレイを備えた
Surface Pro 9 / Surface Pro 8 / Surface Pro X 用キーボードのセット

- サファイア
- フォレスト
- ポピーレッド
- ブラチナ
- ブラック
- アイスブルー



¥33,660【税込】

Surface スリム ペン 2

触覚信号対応で、より本物に近い
書き心地を実現した充電式のペン

- マットブラック



¥19,950【税込】

Surface モバイル マウス

手に馴染み、自然な姿勢で操作できる
持ち運びに最適なマウス

- グレー
- ポピーレッド
- アイスブルー
- サンドストーン
- フォレスト*
- サファイア*
- グレイシア*
- ブラック*



* 正式名称は、Microsoft モダン モバイル マウスとなります。

¥4,785【税込】

※ アクセサリの詳細は P25、P26 をご確認ください。



パワフルに快適な作業を実現

Intel® Evo™ プラットフォームに準拠^{*1}した第12世代 Intel® Core™ プロセッサを搭載^{*2}でこれまで以上に強力なパフォーマンスを実現。また、Qualcomm と共同開発した Microsoft SQ[®] 3 搭載モデルでは 5G に対応^{*3}。いつでもストレスなく常時高速ネットワーク接続が可能。最新の Windows 11 と Office 2021 を搭載し、快適な作業を叶えます。さらに USB 4.0/Thunderbolt™ 4 ポートを 2 つ^{*2}搭載し、高速接続を実現します。

*1 記憶容量 128 GB Intel® モデル、5G 対応モデルを除く。

*2 Intel® モデル。

*3 5G 対応モデル。

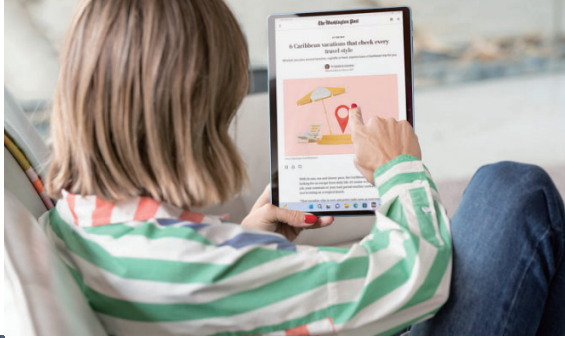
あらゆるシーンで使いやすい

薄さ 9.3 mm、軽さ約 878 g^{*1}と持ち運びのしやすい本体はタブレットとしてもノート PC としても活躍し、さらに長くなった最長約 19 時間^{*8} バッテリーで外出先でも作業の途切れる心配がなく快適にできます。キーボードで充電可能な Surface スリム ペン 2^{*9} は 4,096 段階の筆圧と傾きを検知し、まるで紙にペンで書いたような感覚を生み出す触覚信号対応で、自然な書き心地を実現します。また、カメラでの視線を自然に調整するアイコンタクト、自分だけが見えるようにする背景ぼかしなどの機能により快適なオンライン会議を実現します^{*3}。

*1 5G 対応モデルの場合、本体のみの重さ。Surface Pro Signature キーボードや Surface Pro スリム ペン 2 付き Signature キーボードの重さは含まれません。

*2 5G 対応モデルの場合。

*3 5G 対応モデル。



自分らしさを叶えるスタイルと機能

本体・キーボードに、自然やライフスタイルに馴染むようにと新たにサファイア、フォレストの 2 色が加わり^{*1}、4 色から自分らしいスタイルに合わせてお選びいただけます。また、Dual far-field スタジオ マイクと Dolby Atmos[®]^{*10} 搭載^{*2}の 2W ステレオスピーカー内蔵で、クリアで聞き取りやすい音声を実現します。高解像度で最大リフレッシュレート 120Hz の 13 インチ PixelSense™ Flow ディスプレイは、キックスタンドで好きな角度に調整でき、場所を選ばず動画視聴やゲームも目に優しく、リアルな映像体験を実現します。

*1 Intel® モデル 15/8/256、17/16/256 モデルのみ。

*2 Intel® モデルのみ。

| | Intel® モデル | | | | | | 5G 対応モデル |
|---------------------------|---|--|----------|---|----------|----------|---|
| CPU : | 第 12 世代 Intel® Core™ i5-1235U Intel® Evo™ プラットフォーム準拠 [*] <small>* 記憶容量 128 GB モデルを除く</small> | | | 第 12 世代 Intel® Core™ i7-1255U Intel® Evo™ プラットフォーム準拠 | | | Microsoft SQ [®] 3 Neural Processing Unit (NPU) |
| グラフィックス : | Intel® Iris [®] Xe グラフィックス | | | Intel® Iris [®] Xe グラフィックス | | | Adreno™ 8CX Gen 3 |
| 記憶容量 ^{*1} : | 128 GB | 256 GB | 256 GB | 256 GB | 512 GB | 1 TB | 256 GB |
| メモリ ^{*2} : | 8 GB | 8 GB | 16 GB | 16 GB | 16 GB | 32 GB | 8 GB |
| 参考価格 ^{*3} [税込] : | ¥162,580 | ¥174,680 | ¥219,780 | ¥248,380 | ¥291,280 | ¥391,380 | ¥216,480 |
| カラー : | ■ プラチナ | ■ サファイア ■ フォレスト ■ プラチナ ■ グラファイト | ■ プラチナ | ■ サファイア ■ フォレスト ■ プラチナ ■ グラファイト | ■ プラチナ | ■ プラチナ | ■ プラチナ |

| | |
|-----------|--|
| OS | Intel® モデル Windows 11 Home / 5G 対応モデル ARM 版 Windows 11 Home ^{*11} |
| 搭載 Office | Office Home & Business 2021 |
| スクリーン | 13 インチ PixelSense™ Flow ディスプレイ Dolby Vision IQ™ 対応 ^{*12} (タッチスクリーン 10 点マルチタッチ対応、Surface ペン / Surface スリム ペン 対応) |
| バッテリー駆動時間 | Intel® モデル 最大約 15.5 時間 ^{*13} 約 1 時間で 80% 充電 ^{*6} / 5G 対応モデル 最大約 19 時間 ^{*8} 約 1 時間で 60% 充電 ^{*6} |

※ 5G 対応バンド (Surface Pro 9 5G モデル) については、surface.com でご確認ください。

Microsoft SQ[®] 3 とは Qualcomm 社のモバイル DNA を受け継いだカスタム プロセッサで、Microsoft Office や Web ブラウジングなど日常的に使うアプリを軽快に動作させることができます。

※ 製品スペックの詳細は P19、P20 をご確認ください。

Surface Pro 8

最もパワフルな Pro

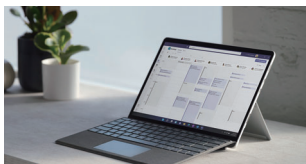
ベゼルがスリムになり、より洗練された美しいデザインで、
パワフルなパフォーマンスを実現。
ワンタッチでタブレットにもノート PC にもなる 2 in 1 PC。



Intel® Evo™ プラットフォーム準拠
(記憶容量 128 GB モデルを除く)



● キーボード、Surface スリム ペン 2 は別売ります。● 搭載のキーボードは英語版です。実際の製品は日本語版となり、キー配列が異なります。



新しくなった Surface Pro

高解像度 PixelSense™ Flow ディスプレイは、13 インチに画面サイズが拡大し、最大 120Hz のリフレッシュレートで滑らかな動きを実現しました。また、Intel® Evo™ プラットフォームに準拠*1した第 11 世代 Intel® Core™ プロセッサを搭載し、さらに長くなった約 16 時間*14 バッテリー駆動に加えて急速充電にも対応。新たに USB 4.0/Thunderbolt™4 対応のポートを 2 つ搭載し、高速接続を実現します。

*1 記憶容量 128 GB モデルを除く。

最新の Windows と Office を最大限に活用

最新の Windows 11 と Office 2021 を搭載した 2 in 1 型 PC なので、場所や作業に合わせて自在に活用できます。向上したボイス入力やタッチ対応で直感的な操作も可能になりました。キーボードで充電可能な Surface スリム ペン 2*1 は、4,096 段階の筆圧と傾きを検知し、まるで紙にペンで書いたような感覚を生み出す触覚信号対応*2で、自然な書き心地を実現します。

*1 Surface スリム ペン 2 は別売ります。
*2 Surface スリム ペン 2 の触覚信号は Windows 11 搭載 Surface Pro 8 で一部のアプリで体験できます。

どこでも、いつでも自分らしく

薄さ約 9.3 mm、軽さ約 891 g*1の持ち運びしやすい本体はプラチナとグラファイトの 2 色展開*2。Dual far-field スタジオ マイクと Dolby Atmos® *10 搭載の 2W ステレオスピーカー内蔵で、クリアで聞き取りやすい音を実現します。Dolby Vision®*12 と Adaptive Color テクノロジーに対応したディスプレイは動画視聴やゲームでも目に優しく、キックスタンドで好きな角度に調整できるので、場所を選ばずリアルな映像体験を実現します。

*1 本体のみの重さ。Surface Pro Signature キーボード や Surface Pro スリム ペン 2 付き Signature キーボードの重さは含まれません。
*2 15/8/256、17/16/256 モデルの場合。

| | | | | |
|--------------|---|-----------------|----------|----------|
| CPU: | 第 11 世代 Intel® Core™ i5-1135G7 Intel® Evo™ プラットフォーム準拠* | | | |
| | *記憶容量 128 GB モデルを除く | | | |
| グラフィックス: | Intel® Iris® Xe グラフィックス | | | |
| 記憶容量*1: | 128 GB | 256 GB | 512 GB | 256 GB |
| メモリ*2: | 8 GB | 8 GB | 8 GB | 16 GB |
| 参考価格*3 [税込]: | ¥148,280 | ¥153,780 | ¥193,380 | ¥193,380 |
| カラー: | ■ プラチナ | ■ プラチナ ■ グラファイト | ■ プラチナ | ■ プラチナ |

| | | | | |
|--------------|--|----------|----------|----------|
| CPU: | 第 11 世代 Intel® Core™ i7-1185G7 Intel® Evo™ プラットフォーム準拠 | | | |
| グラフィックス: | Intel® Iris® Xe グラフィックス | | | |
| 記憶容量*1: | 256 GB | 512 GB | 1 TB | 1 TB |
| メモリ*2: | 16 GB | 16 GB | 16 GB | 32 GB |
| 参考価格*3 [税込]: | ¥215,380 | ¥247,280 | ¥281,380 | ¥325,380 |
| カラー: | ■ プラチナ ■ グラファイト | ■ プラチナ | ■ プラチナ | ■ プラチナ |

| | |
|-----------|---|
| OS | Windows 11 Home |
| 搭載 Office | Office Home & Business 2021 |
| スクリーン | 13 インチ PixelSense™ Flow ディスプレイ Dolby Vision® 対応*12 (タッチスクリーン 10 点マルチタッチ対応、Surface ペン / Surface スリム ペン 対応) |
| バッテリー駆動時間 | 最大約 16 時間*14 約 1 時間で 80% 充電*16 |

おすすめアクセサリ

Surface Pro スリム ペン 2 付き Signature キーボード

Surface スリム ペン 2 と充電機能付きトレイを備えた Surface Pro 9 / Surface Pro 8 / Surface Pro X 用キーボードのセット

- サファイア
- フォレスト
- ポピーレッド
- プラチナ
- ブラック
- アイスブルー



¥33,660 [税込]

Surface スリム ペン 2

触覚信号対応で、より本物に近い書き心地を実現した充電式のペン

- マットブラック



¥15,950 [税込]

Surface アーク マウス

縦横タッチスクロールに対応した、フラットに収納できるマウス

- グレー
- マットブラック
- アイスブルー
- セージ*
- ブラック*



* 正式名称は、Microsoft アーク マウスとなります。

¥9,878 [税込]

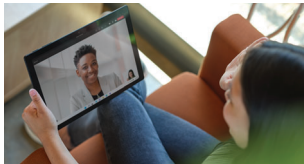
Surface Pro 7+

クラシックな Pro

あらゆるシーンで活躍する安心のモバイル PC。
ワンタッチでタブレットにもノート PC にもなる
2 in 1 PC をお求めやすい価格で。



● タイプカバー(キーボード)、Surface ペン、Microsoft アーク マウスは別売りです。● 掲載のキーボードは英語版です。実際の製品は日本語版となり、キー配列が異なります。



優れたパフォーマンスで
快適に使える

第 11 世代 Intel® Core™ i5 プロセッサを
搭載し、長時間バッテリーに加えて
急速充電にも対応。Surface ペン* にも
対応し、メモやアイデアを簡単に書き込む
ことができます。

* Surface ペンは別売りです。

毎日の使いやすさを追求

Dual far-field スタジオ マイクにより、
オンライン会議や電話でもさらにクリア
で聞き取りやすい音声を実現しました。
Dolby Atmos®**0 対応スピーカーで動画
視聴も快適です。

お求めやすい Surface Pro

最新の Windows 11 と Office 2021
搭載のお求めやすい Surface Pro。バッグ
にもすっぽり収まる薄さ 8.5 mm、軽さ約
770 g*。ノート PC としても、薄型軽量の
タブレットとしても、バランスよく使用できます。

* 重さにタイプカバーは含まれません。

| | |
|---------------|--|
| CPU: | 第 11 世代 Intel® Core™ i5-1135G7 |
| グラフィックス: | Intel® Iris® Xe グラフィックス |
| 記憶容量*1: | 128 GB |
| メモリ*2: | 8 GB |
| 参考価格*3 [税込]: | ¥131,780 |
| カラー: | ■ プラチナ |
| OS | Windows 11 Home |
| 搭載 Office | Office Home & Business 2021 |
| スクリーン | 12.3 インチ PixelSense™ ディスプレイ (タッチスクリーン 10 点マルチタッチ対応、Surface ペン / Surface スリム ペン 対応) |
| バッテリー 駆動時間 | 最大約 15 時間**15 約 1 時間で 80% 充電**6 |

おすすめアクセサリ

Surface Pro タイプカバー
効率的にタイプ入力ができる、バックライト搭載

- ブラック
- ブラック(英字配列)



¥18,040 [税込]

Surface ペン
4,096 段階の筆圧感知と、
傾き検知機能搭載でより使いやすく

- プラチナ
- ポピーレッド
- アイスブルー
- ブラック



¥12,980 [税込]

65 W 電源 アダプター
USB 充電端子付き



¥11,528 [税込]

※ 製品スペックの詳細は P19、P20 をご確認ください。 ※ アクセサリの詳細は P25、P26 をご確認ください。

Surface Laptop Go 2

プレミアムを、もっと身近に。

手に取って持ち出したいくなるコンパクトでスタイリッシュなデザイン。

日々のタスクに応えるパフォーマンスを備えながらも、
よりお求めやすくなったノートブック型 Surface 最軽量モデル。



Windows 11

- 掲載のキーボードは英語版です。実際の製品は日本語版となり、キー配列が異なります。
- キーボードの Windows ロゴキーのマークが写真と異なる場合があります。機能に違いはありません。

おすすめアクセサリ

Surface モバイル マウス

手に馴染み、自然な姿勢で操作できる 持ち運びに最適なマウス

- グレー
- ポピーレッド
- アイスブルー
- サンドストーン
- フォレスト
- サファイア
- ミント*
- ブラック*



* 正式名称は、Microsoft モダン モバイル マウスとなります。

¥4,785 [税込]

65 W 電源 アダプター

USB 充電端子付き



¥11,528 [税込]

USB-C HDMI アダプター

USB Type-C、
HDMI 出力アダプター



¥5,940 [税込]

※ アクセサリの詳細は P25、P26 をご確認ください。

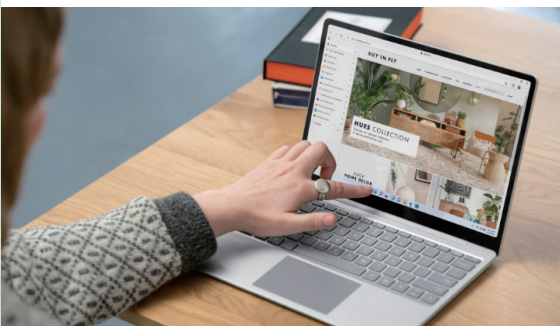
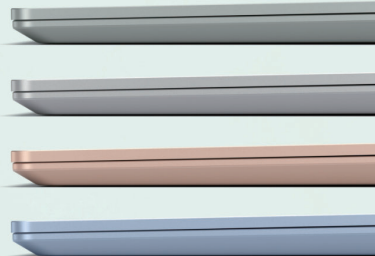


一緒に出かけたくなる、 スリムで軽快なノート PC

重さ約 1,127 g は、ノートブック型 Surface で最軽量。薄さ 15.7 mm の本体は、最大約 13.5 時間^{*16} 駆動のバッテリーを搭載、さらに熱対策を改良したためより静かに作業ができます。Dolby® Audio™ Premium 対応の Omnisonic スピーカーにより、いつでもどこでも動画やゲームを高品質で、また、進化した HD カメラ搭載でオンライン会議やビデオもより高画質を実現します。

スタイリッシュなデザインと選べるカラー

タッチ操作対応の 12.4 インチ PixelSense™ ディスプレイを搭載し、スタイリッシュなメタル素材で統一されたボディはアイスブルー、プラチナ、サンドストーン、セージの 4 色を展開。自然に馴染むようなカラーとシンプルかつ洗練されたデザインで、あなたに合ったスタイルを演出します。



Surface クオリティを、よりお求めやすく

全モデル第 11 世代 Intel® Core™ i5 プロセッサ、最新の Microsoft Office と Windows 搭載で、i5/8/128 モデルは 109,780 円 (税込)。操作性に妥協しないフルキーボードに、素早く安全にサインインできる指紋認証付き電源ボタンを搭載するなど、より実用的な機能やデザインを採用することで、Surface クオリティはそのままに、優れたコストパフォーマンスを実現しました。

カラー バリエーション



プラチナ



セージ



アイスブルー



サンドストーン

Surface Laptop Go 2

CPU :
グラフィックス :
記憶容量^{*1} :
メモリ^{*2} :
参考価格^{*3} [税込] :
カラー :

第 11 世代 Intel® Core™ i5-1135G7 クアッドコア
Intel® Iris® Xe グラフィックス

128 GB

8 GB

¥109,780

■ プラチナ ■ セージ
■ アイスブルー ■ サンドストーン

256 GB

8 GB

¥122,980

■ プラチナ ■ セージ
■ アイスブルー ■ サンドストーン

顔認証とペン入力は非対応となります。



OS

Windows 11 Home



搭載 Office

Office Home and Business 2021

スクリーン

12.4 インチ PixelSense™ ディスプレイ^{*17} (タッチスクリーン 10 点マルチタッチ対応)

バッテリー
駆動時間

最大約 13.5 時間^{*16} 約 1 時間で 80% 充電^{*6}

^{*} 製品スペックの詳細は P21、P22 をご確認ください。

NEW

Surface Laptop 5

こころ躍る、スタイルとパフォーマンス。

洗練されたスタイルと強力なパフォーマンスを
高い次元で実現したノート PC。



Intel® Evo™ プラットフォーム準拠



Windows 11

●掲載のキーボードは英語版です。実際の製品は日本語版となり、キー配列が異なります。

おすすめアクセサリ

Surface アーク マウス

縦横タッチスクロールに対応した、
フラットに収納できるマウス

- グレー
- ホビーレッド
- アイスブルー
- セージ
- ブラック*



* 正式名称は、Microsoft アーク マウスとなります。

¥9,878 [税込]

Microsoft USB-C トラベル ハブ

USB-C、USB-A、VGA、
ギガビットイーサネット、HDMI ポートで
インターネット接続や大画面への
プロジェクション、充電ができる



¥13,200 [税込]

Number Pad (ナンバーパッド)

スタイリッシュなデザインと
どこにいてもスムーズな作業を実現

- マットブラック
- グレイシア



¥3,850 [税込]

※ アクセサリの詳細は P25、P26 をご確認ください。



毎日を彩る、上質なスタイル

生活に馴染むカラーラインアップは新たにセージが登場し4色*1から、また温かみのある Alcantara® とすっきりとしたメタル素材の2種類から選べます。指一本でスマートに開ける、ヒンジが見えない統一感のあるこだわりが詰まった美しいボディには高精細の PixelSense™ ディスプレイを搭載。本体約 1,272g*2、薄さ 14.5mm と持ち運びしやすい 13.5 インチ、広い画面でマルチタスクに適した 15 インチを展開しています。

*1一部の13.5インチモデルの場合。
*213.5インチモデル Alcantara® 素材の場合。

強力なパフォーマンスで、マルチタスクも快適

Intel® Evo™ プラットフォームに準拠した第12世代 Intel® Core™ プロセッサによりこれまで以上に高パフォーマンスを実現。さらに縦横比 3:2 のスクリーンで Office をはじめとしたマルチタスクも快適にこなすことができます。顔認証とインスタントオンで素早く作業を始め、最大約 18 時間の長時間バッテリー** ※18 で、外出や会議の多い日も一日中安心です。さらに大きなトラックパッドと安定した打鍵感を実現するキーボードで快適な操作を実現します。

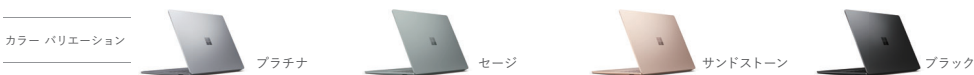
* 13.5 インチモデルの場合。



妥協しない機能で、新しいライフスタイルをサポート

遠距離対応のスタジオマイクでオンライン会議や友達との会話でクリアに声を届け、720p 前面カメラにより光の少ない場所でも鮮明に映し出すことができます。また、筆圧や傾き検知が可能な Surface ペン*に対応。ペンやタッチで直感的な操作をしながらコミュニケーションが可能です。さらに、Dolby Vision IQ™ ※12 に対応の高精細 PixelSense™ ディスプレイと Dolby Atmos® ※10 に対応した Omnisonic スピーカーで好きな動画や音楽を立体感のある音響でおうち時間を楽しむことができます。

* Surface ペンは別売りです。



カラーバリエーション

| | 13.5 インチ モデル | | | 15 インチ モデル | | | | |
|---|---|------------------------------------|------------------------------------|---|------------------------|---|----------|----------|
| CPU: | 第12世代 Intel® Core™ i5-1235U Intel® Evo™ プラットフォーム準拠 | | | 第12世代 Intel® Core™ i7-1255U Intel® Evo™ プラットフォーム準拠 | | 第12世代 Intel® Core™ i7-1255U Intel® Evo™ プラットフォーム準拠 | | |
| グラフィックス: | Intel® Iris® Xe グラフィックス | | | Intel® Iris® Xe グラフィックス | | Intel® Iris® Xe グラフィックス | | |
| 記憶容量*1: | 256 GB | 512 GB | 512 GB | 512 GB | 256 GB | 512 GB | 512 GB | 1 TB |
| メモリ*2: | 8 GB | 8 GB | 16 GB | 16 GB | 8 GB | 8 GB | 16 GB | 32 GB |
| 参考価格*3 [税込]: | ¥151,580 | ¥194,480 | ¥223,080 | ¥251,680 | ¥197,780 | ¥226,380 | ¥269,280 | ¥355,080 |
| カラー: | ●プラチナ | ●プラチナ ●セージ ●サンドストーン ■ブラック | ●プラチナ ●セージ ●サンドストーン ■ブラック | ●プラチナ | ■プラチナ ■セージ ■ブラック | ■プラチナ ■セージ ■ブラック | ■ブラック | ■ブラック |
| <input type="checkbox"/> アルカンタラ仕上げ <input type="checkbox"/> メタル仕上げ | | | | | | | | |



OS

Windows 11 Home



搭載 Office

Office Home & Business 2021



スクリーン

13.5 インチ / 15 インチ PixelSense™ ディスプレイ Dolby Vision IQ™ 対応*12
(タッチスクリーン 10 点マルチタッチ対応、Surface ペン / Surface スリム ペン対応)



バッテリー駆動時間

13.5 インチ 最大約 18 時間*18 / 15 インチ 最大約 17 時間*19 約 1 時間で 80% 充電*6

* 製品スペックの詳細は P21、P22 をご確認ください。

Surface Laptop 4

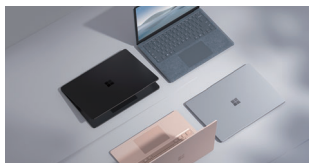
こころ躍る、スタイルとパフォーマンス。

洗練されたスタイルと強力なパフォーマンスを
高次元で実現したノート PC。



● 掲載のキーボードは英語版です。実際の製品は日本語版となり、キー配列が異なります。

Windows 11



毎日を彩る、上質なスタイル

生活に馴染むカラーラインアップは新たにアイスブルーを追加し4色*から、また温かみのあるAlcantara*とすっきりとしたメタル素材の2種類*から選べます。指一本でスマートに開ける、ヒンジが見えない統一感のあるこだわりが詰まった美しいボディには高精細のPixelSense™ ディスプレイを搭載。本体 1,265 g*、薄さ 14.5 mm と持ち運びしやすい 13.5 インチ、広い画面でマルチタスクに適した 15 インチを展開しています。

* 一部の 13.5 インチモデルの場合。



強力なパフォーマンスで、マルチタスクも快適

第 11 世代 Intel® Core™ プロセッサとカスタム AMD Ryzen™ プロセッサによりこれまで以上に高パフォーマンスを実現。さらに縦横比 3.2 のスクリーンで Office をはじめとしたマルチタスクも快適にこなすことができます。顔認証とインスタントオンで素早く作業をはじめられ、約 19 時間*^{※20}の長時間バッテリーに加えて急速充電にも対応し、外出や会議の多い日も一日中安心です。さらに大きなトラックパッドと安定した打鍵感を実現するキーボードで快適な操作を実現します。

* 13.5 インチモデル(Ryzen™ 5)の場合。



妥協しない機能で、新しいライフスタイルをサポート

遠距離対応のスタジオマイクでオンライン会議や友達との会話でもクリアに声を届け、720p 前面カメラにより光の少ない場所でも鮮明に映し出すことができます。また、筆圧や傾き検知が可能な Surface ペン*に対応。ペンやタッチで直感的な操作をしながらコミュニケーションが可能です。さらに Dolby Atmos™^{※10}に対応した Omnisonic スピーカー搭載により、好きな動画や音楽を立体感のある音響で楽しむことができます。

* Surface ペンは別売です。

| | 13.5 インチ モデル | | | 15 インチ モデル | | | | | | | |
|--------------------------|--|----------|---|---|----------|---|----------|---|----------|----------|----------|
| CPU: | AMD Ryzen™ 5 4680U モバイル・プロセッサ Microsoft Surface® Edition (Radeon™ グラフィックス) | | 第 11 世代 Intel® Core™ i5-1135G7 クアッドコア | 第 11 世代 Intel® Core™ i7-1185G7 クアッドコア | | AMD Ryzen™ 7 4880U モバイル・プロセッサ Microsoft Surface® Edition (Radeon™ グラフィックス) | | 第 11 世代 Intel® Core™ i7-1185G7 クアッドコア | | | |
| グラフィックス: | AMD Radeon™ グラフィックス | | Intel® Iris™ Xe グラフィックス | Intel® Iris™ Xe グラフィックス | | AMD Radeon™ グラフィックス | | Intel® Iris™ Xe グラフィックス | | | |
| 記憶容量 ^{※1} : | 256 GB | 256 GB | 512 GB | 512 GB | 512 GB | 1 TB | 256 GB | 512 GB | 512 GB | 1 TB | |
| メモリ ^{※2} : | 8 GB | 16 GB | 8 GB | 16 GB | 16 GB | 32 GB | 8 GB | 8 GB | 16 GB | 32 GB | |
| 参考価格 ^{※3} [税込]: | ¥128,480 | ¥150,480 | ¥161,480 | ¥183,480 | ¥216,480 | ¥293,480 | ¥161,480 | ¥172,480 | ¥218,680 | ¥231,880 | ¥302,280 |
| カラー: | ● ブラチナ | ● ブラチナ | ● ブラチナ | ● ブラチナ | ● ブラチナ | ■ ブラック | ■ ブラチナ | ■ ブラチナ | ■ ブラック | ■ ブラック | ■ ブラック |
| ○ アルカンタラ仕上げ □ メタル仕上げ | | | | | | | | | | | |
| OS | Windows 11 Home | | | | | | | | | | |
| 搭載 Office | Office Home & Business 2021 | | | | | | | | | | |
| スクリーン | 13.5 インチ / 15 インチ PixelSense™ ディスプレイ (タッチスクリーン 10 点マルチタッチ対応、Surface ペン / Surface スリム ペン対応) | | | | | | | | | | |
| バッテリー 駆動時間 | 13.5 インチ Ryzen™ 5 最大約 19 時間 ^{※20} / 13.5 インチ 15 インチ Ryzen™ 7 最大約 17.5 時間 ^{※22} / 15 インチ | | | Core™ i5/i7 最大約 17 時間 ^{※21} Core™ i7 最大約 16.5 時間 ^{※23} 約 1 時間で 80% 充電 ^{※6} | | | | | | | |

おすすめアクセサリ

Surface アーク マウス

縦横タッチスクロールに対応した、
フラットに収納できるマウス

- グレー
- ホビーレッド
- アイスブルー
- セージ
- ブラック*



* 正式名称は、Microsoft アーク マウスとなります。

¥9,878 [税込]

Microsoft USB-C トラベル ハブ

USB-C、USB-A、VGA、ギガビットイーサネット、
HDMI ポートでインターネット接続と大画面への
プロジェクション、充電ができる



¥13,200 [税込]

Number Pad (ナンバーパッド)

スタイリッシュなデザインと
どこにいてもスムーズな作業を実現

- マットブラック
- グレイシア



¥3,850 [税込]

※ アクセサリの詳細は P25、P26 をご確認ください。 ※ 製品スペックの詳細は P23、P24 をご確認ください。

Surface Laptop Studio

圧倒的なパワーと、究極の創造性。

Surface の魅力を全て詰め込み、
パフォーマンスを極限まで高めたシリーズ最上位モデル。



 Windows 11

- Surface スリム ペン 2 は別売りです。
- 搭載のキーボードは英語版です。実際の製品は日本語版となり、キー配列が異なります。

おすすめアクセサリ

Surface スリム ペン 2

触覚信号対応で、より本物に近い書き心地を実現した充電式のペン

- マットブラック



¥15,950 [税込]

Surface ドック 2

199 W 電源アダプター、デュアル 4K 対応、前面 USB-C® ポート × 2、背面 USB-C® ポート ディスプレイ有効 × 2、背面 USB-A × 2、3.5mm オーディオ入力/出力ポート × 1、ギガビットイーサネットポート × 1、Surface Connect ケーブル、セキュリティロック サポート (Kensington 互換)



¥32,340 [税込]

Surface プレジジョン マウス

カスタマイズ可能なサイドボタンを搭載
スムーズで滑らかなスクロール感と、正確な動作が可能

- グレー



¥12,980 [税込]

※ アクセサリの詳細は P25、P26 をご確認ください。



究極の Surface

パワフルなパフォーマンスを実現する、デスクトップ PC 並みの性能を持つクアッドコア第 11 世代 Intel® Core™ H シリーズ プロセッサを搭載。最大 32GB RAM、2TB の SSD からお選びいただけます。さらに、Surface Pro と Surface Laptop の機能を一台で実現。ノート PC モードから、動画視聴やプレゼンテーションに最適なステージモード、スケッチに最適なスタジオ モードに自在に変化。使い方に合わせてスムーズに切り替わります。

最高のクリエイティブ環境を持ち運べる

動画編集、デザイン、ゲームもトップスピードで楽しめる、NVIDIA GeForce RTX™ 3050 Ti Laptop GPU*1 を搭載。高速接続を実現する Thunderbolt™ 4 ポートを 2 つ搭載、進化した冷却機構で常に高いパフォーマンスを維持できます。さらに約 1,742.9 g*2 の軽さでどこでも作業ができます。また、タッチ操作での直感的な作業や、紙のような書き心地を実現する触覚フィードバックに対応した Surface スリム ペン 2*9 をマグネットで格納、充電ができます。

*1 Core™ i7 モデルの場合。
*2 Core™ i5 モデルの場合。



最先端のテクノロジーで極上の体験を

色鮮やかに動画やゲームを映し出す Dolby Vision®*12 に対応した、最大リフレッシュ レート 120Hz の美しい PixelSense™ Flow 14.4 インチ ディスプレイ*24 を搭載。さらに、Dolby Atmos®*10 に対応したクアッド Omnisonic™ スピーカーで、臨場感のあるサウンドを楽しむことができます。また、Precision Haptic タッチパッドを搭載し、Windows 11 に最適化されたジェスチャーで滑らかな操作を実現します。

| Surface Laptop Studio | | | | | |
|--|--|----------|--|----------|----------|
| CPU : | 第 11 世代 Intel® Core™ H35 i5-11300H クアッドコア | | 第 11 世代 Intel® Core™ H35 i7-11370H クアッドコア | | |
| グラフィックス : | Intel® Iris® Xe グラフィックス | | NVIDIA® GeForce RTX™ 3050 Ti Laptop GPU | | |
| 記憶容量*1 : | 256 GB | 512 GB | 512 GB | 1 TB | 2 TB |
| メモリ*2 : | 16 GB | 16 GB | 16 GB | 32 GB | 32 GB |
| 参考価格*3〔税込〕: | ¥209,880 | ¥231,880 | ¥270,380 | ¥341,880 | ¥390,280 |
| カラー : | ■ ブラチナ | ■ ブラチナ | ■ ブラチナ | ■ ブラチナ | ■ ブラチナ |
| OS | | | | | |
| Windows 11 Home | | | | | |
| 搭載 Office | | | | | |
| Office Home & Business 2021 | | | | | |
| スクリーン | | | | | |
| 14.4 インチ PixelSense™ Flow ディスプレイ*24 Dolby Vision® 対応*12 (タッチスクリーン 10 点マルチタッチ対応、Surface ペン / Surface スリム ペン対応) | | | | | |
| バッテリー駆動時間 | | | | | |
| 〔Core™ H35 i5〕最大約 19 時間*25 / 〔Core™ H35 i7〕最大約 18 時間*26 | | | | | |

* 製品スペックの詳細は P23、P24 をご確認ください。

Surface Duo 2

デュアル スクリーンが開く、無限の可能性。

次世代の生産性をどこでも、いつでも、誰といても実現する
Surface 初の Android™ 搭載デュアル スクリーンデバイス。
手のひらでスマホを超える体験を。



デュアル スクリーン

2つの画面と革新的なヒンジで、一度に表示できる内容や範囲が拡大。



高性能プロセッサ

Qualcomm® Snapdragon™ 888 プロセッサ搭載でどこにいても、サクサク作業ができる。



広角・望遠・超広角
トリプル カメラ

撮影した高品質の写真や動画を表示するのはもちろん、編集、配信も簡単に。



使いやすい機能

あらゆるモードで使い分けたり、指紋認証ですぐにサインインできる。

CPU:

Qualcomm® Snapdragon™ 888 5G Mobile Platform

記憶容量^{※1}:

128 GB

256 GB

参考価格^{※3}【税込】:

¥184,580

¥196,680

カラー:

■ オプション 9BW-00011 ■ グレイシア 9BW-00005

■ オプション 9BX-00011 ■ グレイシア 9BX-00005



OS

Android™ 11



スクリーン

Dual PixelSense™ Fusion ディスプレイ(2画面) / 1344 x 1892 (401 PPI) ※1画面あたり



製品サイズ

開いた状態: 145.2 mm(縦) × 184.5 mm(横) × 5.50 mm(厚さ) / 閉じた状態: 145.2 mm(縦) × 92.1 mm(横) × 11.0 mm(ヒンジの厚さ)



重量

約 284 g^{※27}



バッテリー



駆動時間^{※28}

最大 15.5 時間のローカル ビデオ再生 / 最長 28 時間の通話時間 / 23W USB-C 電源アダプターによる急速充電が可能^{※29}



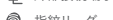
SIM

eSIM^{※30} / Nano SIM 各1 5G 対応^{※31}



カメラ

ダイナミック トリプル レンズ リア カメラ: (広角) 12 MP, f/1.7 (望遠) 12 MP, f/2.4 (超広角) 16 MP, f/2.2 前面カメラ: 12 MP, f/2.0



外部接続端子

USB-C® 3.2 Gen 2



指紋リーダー

エンタープライズクラスのセキュリティを備えた指紋リーダー

Wi-Fi 6: 802.11a/b/g/n/ac/ax (2.4 / 5GHz)

Bluetooth® 5.1

米国を含むすべての国: 5G-NR NSA (Sub-6): Release 15 DL 256 QAM 最大 3.2 Gbps, 2x DL CA (TDD+TDD), 4x4 MIMO

5G-NR NSA (Sub-6): Release 15 UL 256 QAM

5G-NR NSA (Sub-6) Bands: n1, n2, n3, n5, n7, n20, n25, n28, n38, n41, n66, n71, n77, n78, n79

キガビット LTE - A Pro Release 15 と 4x4 MIMO および LAA

LTE DL Cat 20, 256 QAM 最大 2Gbps, 5x DL CA

LTE UL Cat 13, 64 QAM Contiguous 2X UL CA

LTE バンド: 1, 2, 3, 4, 5, 7, 8, 12, 13, 14, 19, 20, 25, 26, 28, 29, 30, 38, 39, 40, 41, 42, 46, 48, 66, 71

WCDMA: 1 / 2 / 5 / 8

GSM / GPRS: GSM-850, E-GSM-900, DCS-1800, PCS-1900

位置情報: GPS, Galileo, GLONASS, BeiDou, QZSS

*ご利用いただけるサービスおよびパフォーマンスはサービスプロバイダのネットワークによって異なる場合があります。

互換性、詳細、料金、SIM カード、およびアクティベーションについては、ご利用のサービスプロバイダにお問い合わせください。すべての仕様と対応周波数は surface.com でご確認ください。

おすすめアクセサリ

Surface Duo 2 ペン カバー (Surface スリム ペン 2 充電対応)

- オプション 18N-00012
- グレイシア 18N-00006



¥7,920【税込】

Surface Duo 2 パンパー

- オプション IPI-00012
- グレイシア IPI-00006
- ライトブルー IPI-00018
- ダークオレンジ IPI-00024



¥4,840【税込】

23W USB-C 電源アダプター

DK1-00005



¥4,840【税込】

■ Surface Duo 2 のセットアップや使い方についてはこちら

<https://support.microsoft.com/ja-jp/surface-duo>

■ Surface Duo 2 の魅力をもっと詳しく知りたい、もっと便利に使いこなしたい方はこちら!

<https://aka.ms/SurfaceDuo2atLife>





XBOX GAME PASS ULTIMATE

数百もの高品質なゲームをインストールまたは、
クラウド ストリーミングでプレイ
Xbox Game Pass Ultimate なら
月額 1,100 円^{*1} で遊び放題！
Surface と対応コントローラーで楽しもう^{*2}

対象の Surface をご購入で、Xbox Game Pass Ultimate が 1 か月無料で楽しみいただけます
Xbox.com/Play から利用可能なゲームを、インストールまたは、ストリーミングして楽しむことができます。

*1 記載はすべて税込み参考価格です。実際の販売価格は、お近くの販売員までお問い合わせください。
*2 高速なインターネット接続が必要で（下り 10Mbps 以上の 5GHz Wi-Fi またはモバイルデータ通信など）
※18 歳以上の方のみ Xbox Game Pass にご加入いただけます。

詳しくはこちら



Windows Home (S モード) について

Windows Home の基本機能を提供する、セキュリティとパフォーマンスに優れた OS

安心のセキュリティ

Windows Defender をはじめとする Windows のセキュリティ機能がすべて提供されるだけでなく、Microsoft Store 経由でインストールできる、マイクロソフトの厳しい審査を経たアプリのみが動作するため、極めて信頼性の高い環境でお使いいただけます。

使い慣れた Windows の機能を最新デバイスで

ユーザーを手助けする AI アシスタントの Cortana (コルタナ)、思いついたらすぐにペンやマウスで画面に手書きできる Windows Ink、ユーザーの顔や指紋がパスワードになる生体認証の Windows Hello といった Windows の最新の機能をご利用いただけます。

持続するパフォーマンス

そのまぎまぎと動作する軽快なパフォーマンスは使い続けても落ちることはありません。

ご注意

Windows Home (S モード) では、Microsoft Store 以外の経路から入手したソフトウェアをインストールすることはできません。
Microsoft Store 以外の経路から入手したソフトウェアをお使いになる場合は Windows Home に切り替えてご使用ください。

- × 店頭や EC サイトから購入したソフトウェア
- × Google Chrome や ATOK のようにインターネット経由でダウンロードしてインストールするソフトウェア
- × 周辺機器に付属しているアプリやドライバー

S モードから Windows Home へ切り替えを行った場合、再度 S モードに戻すことはできないのでご注意ください。

※ アプリやデバイスの互換性については、ハードウェアやソフトウェアの製造元にお問い合わせください。




詳しくはこちら Windows.com/SmodeFAQ

Microsoft Complete 延長保証

「Microsoft Complete (マイクロソフト コンプリート)」は、1年間のハードウェア保証と 90 日間の技術サポートを最大 4 年間* に延長するサービスです。尚、Microsoft Complete は一部家電量販店にてご購入いただける他、Surface 本体ご購入から 45 日以内であれば <http://aka.ms/mscomp> に掲載の手順にてご自身でも直接ご購入いただけます。その他、詳しくはマイクロソフト カスタマーインフォメーションセンター、または <http://aka.ms/jpcomp> をご覧ください。

| 対象製品 | Surface Go, Surface Laptop Go, Surface Pro / Pro X, Surface Laptop, Surface Book / Laptop Studio, Surface Studio, Surface Duo |
|------------------------|---|
| ハードウェア延長保証サービス | + 1 ~ 3 年間(合計 2 ~ 4 年間*) |
| サポート内容 (水濡れ、落下時などにも対応) | ハードウェア製品保証: 最大 4 年間 技術サポート: 最大 4 年間 |
| 入手可能期間 | Surface 本体購入日から 45 日以内 |



* Surface Duo の場合、2 年版のみのご提供となります。

| 2 in 1 | | 型名 | 参考価格 【税込】※3 | CPU/ グラフィックス | 記憶容量 ※1 | メモリ ※2 | 通信方式 | スクリーン | 重量 | バッテリー駆動時間 | 外部接続 | カメラ | | | | | | |
|---|--|--|--|--|------------|---|--|------------|------------------------------------|---|---|------|--|--|--------------------|----------------------------------|--|-------------|
| Surface Pro 8 最もパワフルな Pro  <ul style="list-style-type: none"> Windows 11 Home Office Home & Business 2021 | ■ 8PN-00010 | ¥148,280 | 第11世代 Intel® Core™ i5-1135G7 Intel® Evo™ プラットフォーム準拠 (記憶容量 128 GB モデルを除く) | 128 GB | 8 GB | Wi-Fi 6: 802.11 a/b/g/n/ac/ax Bluetooth 5.1 | 13 インチ PixelSense™ Flow ディスプレイ Dolby Vision® 対応※12 (タッチスクリーン) 10 点マルチタッチ対応、 Surface ペン / Surface スリム ペン 対応) / 2880 x 1920 (267 PPI) | 約 891 g※34 | 最大約 16 時間※14 約 1 時間で 80% 充電※6 | <ul style="list-style-type: none"> USB 4.0 / Thunderbolt™ 4 対応 USB-C® × 2 3.5mm ヘッドセット ジャック Surface Connect (充電、Surface ドック用端子) | 前面: 5 MP 1080p 背面: 10 MP オートフォーカス 機能付き 1080p (4K 対応) | | | | | | | |
| | ■ 8PQ-00010 ■ 8PQ-00026 | ¥153,780 | | 256 GB | | | | | | | | | | | | | | |
| | ■ EBP-00010 | ¥193,380 | | 512 GB | | | | | | | | | | | | | | |
| | ■ 8PT-00010 | ¥193,380 | 第11世代 Intel® Core™ i7-1185G7 Intel® Evo™ プラットフォーム準拠 | 256 GB | 16 GB | | | | | | | | | | | | | |
| | ■ 8PV-00010 ■ 8PV-00026 | ¥215,380 | | 512 GB | | | | | | | | | | | | | | |
| | ■ 8PX-00010 | ¥247,280 | | 1 TB | | | | | | | | | | | | | | |
| | ■ EEB-00010 | ¥281,380 | 第11世代 Intel® Core™ i7-1185G7 Intel® Evo™ プラットフォーム準拠 | 1 TB | 32 GB | | | | | | | | | | | | | |
| | ■ EFH-00010 | ¥325,380 | | 32 GB | | | | | | | | | | | | | | |
| Surface Laptop Go 2 プレミアムを、もっと身近に。  <ul style="list-style-type: none"> Windows 11 Home Office Home & Business 2021 | ■ 8QC-00015 ■ 8QC-00032 ■ 8QC-00043 ■ 8QC-00054 | ¥109,780 | 第11世代 Intel® Core™ i5-1135G7 クアッドコア Intel® Iris® Xe グラフィックス | 128 GB | 8 GB | Wi-Fi 6: 802.11a/b/g/n/ac/ax Bluetooth 5.1 | 12.4 インチ PixelSense™ ディスプレイ※17 (タッチスクリーン) 10 点マルチタッチ対応) / 1536 x 1024 (148 PPI) ※ペン入力非対応 | 約 1,127 g | 最大約 13.5 時間※16 約 1 時間で 80% 充電※6 | <ul style="list-style-type: none"> USB-C® USB-A 3.5 mm ヘッドセット ジャック Surface Connect (充電、Surface ドック用端子) | 前面: 720p HD f2.0 | | | | | | | |
| | ■ 8QF-00040 ■ 8QF-00007 ■ 8QF-00018 ■ 8QF-00054 | ¥122,980 | | 256 GB | | | | | | | | | | | | | | |
| | Surface Laptop 5 ころころ、スタイルとパフォーマンス。  <ul style="list-style-type: none"> Windows 11 Home Office Home & Business 2021 | ● QZ1-00020 | ¥151,580 | 第12世代 Intel® Core™ i5-1235U Intel® Evo™ プラットフォーム準拠 Intel® Iris® Xe グラフィックス | 256 GB | | | | | | | 8 GB | Wi-Fi 6: 802.11a/b/g/n/ac/ax Bluetooth 5.1 | 13.5 インチ PixelSense™ ディスプレイ Dolby Vision® 対応※12 (タッチスクリーン) 10 点マルチタッチ対応、 Surface ペン / Surface スリム ペン 対応) / 2256 x 1504 (201 PPI) | 約 1,272g (プラチナ) | 最大約 18 時間※18 約 1 時間で 80% 充電※6 | <ul style="list-style-type: none"> USB 4.0 / Thunderbolt™ 4 対応 USB-C® USB-A 3.1 3.5mm ヘッドフォン ジャック Surface Connect (充電、Surface ドック用端子) | 前面: 720p HD |
| | | ● R1S-00020 ● R1S-00061 ● R1S-00072 ● R1S-00045 | ¥194,480 | | 512 GB | | | | | | | | | | | | | |
| ● R8N-00020 ● R8N-00072 | | ¥223,080 | 16 GB | | | | | | | | | | | | | | | |
| ● RBG-00020 | | ¥251,680 | 第12世代 Intel® Core™ i7-1255U Intel® Evo™ プラットフォーム準拠 Intel® Iris® Xe グラフィックス | 256 GB | 8 GB | | | | | | | | | | | | | |
| ■ RBY-00020 | | ¥197,780 | | 512 GB | | | | | | | | | | | | | | |
| ■ RFB-00020 ■ RFB-00045 | | ¥226,380 | | 16 GB | | | | | | | | | | | | | | |
| ■ RIP-00045 | | ¥269,280 | 第12世代 Intel® Core™ i7-1255U Intel® Evo™ プラットフォーム準拠 Intel® Iris® Xe グラフィックス | 1 TB | 32 GB | | | | | | | | | | | | | |
| ■ RKL-00019 | | ¥355,080 | | 32 GB | | | | | | | | | | | | | | |

● 製品の出荷は予告なく終了する場合がございます。在庫状況及び注文の可否については正規販売店にお問い合わせください。

※16: 通常の使用方法で最大13.5時間のバッテリー駆動時間。テストは、2022年3月に実施した Microsoft による性能テスト (試作段階の Windows 11 ソフトウェアと第11世代 Intel® Core™ i5、128GB、8GB RAM Microsoft Surface® Edition の Surface Laptop Go 2 の試作機) に基づきます。テストでは、アクティブな使用とスタンバイを組み合わせ、完全にバッテリーが放電されるまで実施しました。アクティブな使用の内容は、(1)複数のタブを開き8つの代表的な Web サイトにアクセスするブラウジングテスト、(2)Microsoft Word、PowerPoint、Excel、および Outlook を使用した生産性テスト、(3)複数のアプリケーションが待機状態のまま、デバイスを使用、すべての設定は既定の設定、例外として、画面の明るさを 150 nits に設定、液晶の自動輝度調整と Adaptive Color を無効化、Wi-Fi でネットワークに接続、バッテリー駆動時間は、設定や用途などの要因によって大きく異なります。※17: Surface Laptop Go 2 の画面サイズは 12.45 インチですが、角に丸みを帯びているため実際の閲覧可能領域は小さくなります。※18: 通常の使用方法で最大 18 時間のバッテリー駆動時間。テストは、2022年8月に実施した Microsoft による性能テストに基づきます (試作段階のソフトウェアと 13.5" Intel® Core™ i5、256GB、8GB RAM の試作機)、テストでは、アクティブな使用とスタンバイを組み合わせ、完全にバッテリーが放電されるまで実施しました。アクティブな使用の内容は、(1)複数のタブを開き8つの代表的な Web サイトにアクセスするブラウジングテスト、(2)Microsoft Word、PowerPoint、Excel、OneNote および Outlook を使用した生産性

テスト、(3)複数のアプリケーションが待機状態のまま、デバイスを使用、すべての設定は既定の設定、例外として、画面の明るさを 150 nits に設定、液晶の自動輝度調整と Adaptive Color を無効化、Wi-Fi でネットワークに接続、テストは Windows Version 11.0.22621 (21H2) で実施、バッテリー駆動時間は、設定や用途などの要因によって大きく異なります。※19: 通常の使用方法で最大 17 時間のバッテリー駆動時間。テストは、2022年8月に実施した Microsoft による性能テストに基づきます (試作段階のソフトウェアと 15" Intel® Core™ i7、256GB、8GB RAM の試作機)、テストでは、アクティブな使用とスタンバイを組み合わせ、完全にバッテリーが放電されるまで実施しました。アクティブな使用の内容は、(1)複数のタブを開き8つの代表的な Web サイトにアクセスするブラウジングテスト、(2)Microsoft Word、PowerPoint、Excel、OneNote および Outlook を使用した生産性テスト、(3)複数のアプリケーションが待機状態のまま、デバイスを使用、すべての設定は既定の設定、例外として、画面の明るさを 150 nits に設定、液晶の自動輝度調整と Adaptive Color を無効化、Wi-Fi でネットワークに接続、テストは Windows Version 11.0.22621 (21H2) で実施、バッテリー駆動時間は、設定や用途などの要因によって大きく異なります。

| ノートブック | | 型名 | 参考価格 【税込】※3 | CPU/ グラフィックス | 記憶容量 ※1 | メモリ ※2 | 通信方式 | スクリーン | 重量 | バッテリー駆動時間 | 外部接続 | カメラ |
|--|--------------------|--|---|--|------------|--|---|--|-------------------------------|--|--|---------------------|
| Surface Laptop 4 こころ躍る、スタイルとパフォーマンス。  ● Windows 11 Home ● Office Home & Business 2021 | 13.5 インチ モデル | ● 5PB-00046 | ¥128,480 | AMD Ryzen™ 5 4680U モバイル・プロセッサ Microsoft Surface® Edition (Radeon™ グラフィックス) | 256 GB | 8 GB | Wi-Fi 6: 802.11a/b/g/n/ac/ax Bluetooth 5.0 | 13.5 インチ PixelSense™ ディスプレイ (タッチスクリーン) 10 点マルチタッチ対応、 Surface ペン / Surface スリム ペン 対応) / 2256 x 1504 (201 PPI) | 約 1,265g (プラチナ、 アイスブルー) | 最大約 19 時間※20 約 1 時間で 80% 充電※6 | ・ USB-C® ・ USB-A ・ 3.5mm ヘッドセット ジャック ・ Surface Connect (充電、Surface ドック用端子) | 前面: 720p HD f2.0 |
| | | ● 7IP-00093 | ¥150,480 | AMD Radeon™ グラフィックス | 16 GB | 8 GB | | | | | | |
| | | ● 5BT-00087 ● 5BT-00083 ● 5BT-00091 ● 5BT-00079 | ¥161,480 | 第 11 世代 Intel® Core™ i5-1135G7 クアッドコア | 8 GB | 8 GB | | | | | | |
| | | ● 5AI-00086 | ¥183,480 | Intel® Iris® Xe グラフィックス | 512 GB | 16 GB | | | | | | |
| | | ● 5EB-00086 | ¥216,480 | 第 11 世代 Intel® Core™ i7-1185G7 クアッドコア | 16 GB | 16 GB | | | | | | |
| | 15 インチ モデル | ● 5GB-00022 | ¥293,480 | Intel® Iris® Xe グラフィックス | 1 TB | 32 GB | | | | | | |
| | | ● 5UI-00046 | ¥161,480 | AMD Ryzen™ 7 4980U モバイル・プロセッサ Microsoft Surface® Edition (Radeon™ グラフィックス) | 256 GB | 8 GB | | | | | | |
| | | ● 5W6-00072 ● 5W6-00097 | ¥172,480 | AMD Radeon™ グラフィックス | 512 GB | 8 GB | | | | | | |
| | | ● 5TF-00080 | ¥218,680 | 第 11 世代 Intel® Core™ i7-1185G7 クアッドコア | 16 GB | 16 GB | | | | | | |
| | | ● 5IM-00054 | ¥231,880 | Intel® Iris® Xe グラフィックス | 1 TB | 32 GB | | | | | | |
| 2 in 1 & ノートブック Surface Laptop Studio 圧倒的なパワーと、究極の創造性。  ● Windows 11 Home ● Office Home & Business 2021 | ● THR-00018 | ¥209,880 | 第 11 世代 Intel® Core™ H35 i5-11300H クアッドコア | 256 GB | 16 GB | Wi-Fi 6: 802.11a/b/g/n/ac/ax Bluetooth 5.1 | 14.4 インチ PixelSense™ Flow ディスプレイ※24 (タッチスクリーン) Dolby Vision® 対応※12 10 点マルチタッチ対応、 Surface ペン / Surface スリム ペン 対応) / 2400 x 1600 (201 PPI) | 約 1,742.9 g | 最大約 19 時間※25 | ・ USB 4.0/ Thunderbolt™ 4 対応 USB-C® × 2 ・ 3.5mm ヘッドセット ジャック ・ Surface Connect (充電、Surface ドック用端子) | 前面: 1080p | |
| | ● 9WI-00018 | ¥231,880 | Intel® Iris® Xe グラフィックス | 512 GB | 16 GB | | | | | | | |
| | ● AIY-00018 | ¥270,380 | 第 11 世代 Intel® Core™ H35 i7-11370H クアッドコア | 1 TB | 32 GB | | | | | | | |
| | ● ABY-00018 | ¥341,880 | NVIDIA™ GeForce RTX™ 3050 Ti Laptop GPU | 2 TB | 32 GB | | | | | | | |
| | ● AI2-00018 | ¥390,280 | | | | | | | | | | |
| | | | | | | | | | | | | |

● 製品の出荷は予告なく終了する場合がございます。在庫状況及び注文の可否については正規販売店にお問い合わせください。

※20: テストは、2021 年 2 月に実施した Microsoft による性能テストに基づきます (試作段階のソフトウェアと Surface Laptop 4 13.5 AMD™ Ryzen™ 5 Microsoft Surface® Edition, 8 GB RAM の試作機)。テストでは、アクティブな使用とスタンバイを組み合わせて、完全にバッテリーが充電されるまで実施しました。アクティブな使用の内容は、(1) 複数のタブを開き 8 つの代表的な Web サイトにアクセスするブラウジングテスト、(2) Microsoft Word、PowerPoint、Excel、および Outlook を使用した生産性テスト、(3) 複数のアプリケーションが待機状態のまま、デバイスを使用したテスト、すべての設定は既定の設定、例外として、画面の明るさを 150 nits に設定、液晶の自動輝度調整を無効化、Wi-Fi でネットワークに接続、バッテリー駆動時間は、設定や用途などの要因によって大きく異なります。 ※21: テストは、2021 年 2 月に実施した Microsoft による性能テストに基づきます (試作段階のソフトウェアと Surface Laptop 4 13.5 Intel® Core™ i5, 512 GB, 8 GB RAM の試作機)。テストでは、アクティブな使用とスタンバイを組み合わせて、完全にバッテリーが充電されるまで実施しました。アクティブな使用の内容は、(1) 複数のタブを開き 8 つの代表的な Web サイトにアクセスするブラウジングテスト、(2) Microsoft Word、PowerPoint、Excel、および Outlook を使用した生産性テスト、(3) 複数のアプリケーションが待機状態のまま、デバイスを使用したテスト、すべての設定は既定の設定、例外として、画面の明るさを 150 nits に設定、液晶の自動輝度調整を無効化、Wi-Fi でネットワークに接続、バッテリー駆動時間は、設定や用途などの要因によって大きく異なります。 ※22: テストは、2021 年 2 月に実施した Microsoft による性能テストに基づきます (試作段階のソフトウェアと Surface Laptop 4 15" Intel® Core™ i7, 512 GB, 16 GB RAM の試作機)。テストでは、アクティブな使用とスタンバイを組み合わせて、完全にバッテリーが充電されるまで実施しました。アクティブな使用の内容は、(1) 複数のタブを開き 8 つの代表的な Web サイトにアクセスするブラウジングテスト、(2) Microsoft Word、PowerPoint、Excel、および Outlook を使用した生産性テスト、(3) 複数のアプリケーションが待機状態のまま、デバイスを使用したテスト、すべての設定は既定の設定、例外として、画面の明るさを 150 nits に設定、液晶の自動輝度調整を無効化、Wi-Fi でネットワークに接続、バッテリー駆動時間は、設定や用途などの要因によって大きく異なります。 ※23: テストは、2021 年 2 月に実施した Microsoft による性能テストに基づきます (試作段階のソフトウェアと Surface Laptop 4 15" Intel® Core™ i7, 512 GB, 16 GB RAM の試作機)。テストでは、アクティブな使用とスタンバイを組み合わせて、完全にバッテリーが充電されるまで実施しました。アクティブな使用の内容は、(1) 複数のタブを開き 8 つの代表的な Web サイトにアクセスするブラウジングテスト、(2) Microsoft Word、PowerPoint、Excel、および Outlook を使用した生産性テスト、(3) 複数のアプリケーションが待機状態のまま、デバイスを使用したテスト、すべての設定は既定の設定、例外として、画面の明るさを 150 nits に設定、液晶の自動輝度調整を無効化、Wi-Fi でネットワークに接続、バッテリー駆動時間は、設定や用途などの要因によって大きく異なります。 ※24: Surface Laptop Studio のディスプレイは、標準的な四角形の角が丸くなっていません。標準的な四角形とは対照的に、場合によっては画面の対角線の長さ 14.36 インチですが、実際の長方形の幅はそれよりも小さくなります。 ※25: バッテリーの持続時間はネットワークと機能の構成、信号の強さ、使用状況、その他の要素によって大きく異なります。詳細については、aka.ms/SurfaceBatteryPerformance をご覧ください。Surface Laptop Studio 14.4 インチ 第 11 世代 Intel® Core™ i5 256 GB SSD、16 GB RAM (最大 19 時間のバッテリー駆動時間)、Surface デバイスの一般的な利用シーンを想定して計算されたものです。テストは 2021 年 8 月に、試作段階のソフトウェアとデバイスを使用して、マイクロソフトが実施しました。テストでは、アクティブな使用とスタンバイを組み合わせて、完全にバッテリーが充電されるまでの時間を計測しました。アクティブな使用の内容は、(1) 複数のタブを開き 8 つの代表的な Web サイトにアクセスする Web ブラウジングテスト、(2) Microsoft Word、PowerPoint、Excel、および Outlook

を使用した生産性テスト、(3) 複数のアプリケーションが待機状態のままデバイスを一定時間使用したテストです。設定は、画面の明るさを 150 nits にし、[明るさの自動調整] を無効にしたことを除いて、すべて既定のままにしました。Wi-Fi はネットワークに接続した状態にしました。バッテリー駆動時間は、設定や用途などの要因によって大きく異なります。 ※26: バッテリーの持続時間は用途、ネットワークと機能の構成、信号の強さ、設定、その他の要素によって大きく異なります。詳細については、aka.ms/SurfaceBatteryPerformance をご覧ください。Surface Laptop Studio 14.4 インチ 第 11 世代 Intel® Core™ i7 1TB SSD, 32 GB RAM NVIDIA® GeForce RTX™ 3050 Ti Laptop GPU の最大 18 時間のバッテリー駆動時間は、Surface デバイスの一般的な利用シーンを想定して計算されたものです。バッテリー駆動時間は、Surface デバイスの一般的な利用シーンを想定して計算されたものです。テストは 2021 年 8 月に、試作段階のソフトウェアとデバイスを使用して、マイクロソフトが実施しました。テストでは、アクティブな使用とスタンバイを組み合わせて、完全にバッテリーが充電されるまでの時間を計測しました。アクティブな使用の内容は、(1) 複数のタブを開き 8 つの代表的な Web サイトにアクセスする Web ブラウジングテスト、(2) Microsoft Word、PowerPoint、Excel、および Outlook を使用した生産性テスト、(3) 複数のアプリケーションが待機状態のまま、デバイスを使用したテストです。設定は、画面の明るさを 150 nits にし、[明るさの自動調整] を無効にしたことを除いて、すべて既定のままにしました。Wi-Fi はネットワークに接続した状態にしました。バッテリー駆動時間は、設定や用途などの要因によって大きく異なります。 ※27: 本体のみの重さ、Surface Duo 2 (ペンバーは除きます)。 ※28: ローカルビデオ再生: テストは 2021 年 9 月に、試作段階の Surface Duo 2 のユニットソフトウェアを使用してマイクロソフトが実施しました。テストでは、1 つの画面にローカルビデオ再生を行い、完全にバッテリーが充電されるまでの時間を計測しました。ビデオは 30 分間の mp4 フォーマットで繰り返し再生しました。デバイスを単一のネットワークに接続し、Wi-Fi を単一のネットワークに接続付けました。Wi-Fi で [参加を依頼] を離脱調整を無効化し、画面の明るさを 100 nits にしたことを除いて、設定はすべて既定のままにしました。バッテリーの持続時間はネットワークと機能の構成、信号の強さ、使用状況、その他の要素によって大きく異なります。バッテリーの充電可能回数には上限があり、交換はできません。 ※29: 持続時間: テストは 2021 年 9 月に、試作段階の Surface Duo 2 のユニットソフトウェアを使用して、マイクロソフトが実施しました。Wi-Fi は有効なままに、接続しませんでした。バッテリーの持続時間はネットワークと機能の構成、信号の強さ、使用状況、その他の要素によって大きく異なります。バッテリーの充電可能回数には上限がありません。 ※30: eSIM を使用するためにはワイヤレス サービス プラン (契約終了後もワイヤレス サービス プロバイダーの乗り換えやローミングに関する制限が課せられる可能性があります) が必要ですが、すべての携帯通信会社が eSIM をサポートしているわけではありません。購入する携帯通信会社によっては Surface Duo 2 で eSIM を使用できない可能性があります。詳しくは、ご利用の携帯通信会社にお問い合わせください。 ※31: 5G はすべての地域で利用し得るものではありません。5G 接続とパフォーマンスは、通信事業者のネットワーク、プランなどによって異なります。詳細は価格については、通信業者にご確認ください。 ※32: 利用し得るサービスおよびオプションはサービスプロバイダーによって異なる場合があります。互換性、詳細、料金、SIM カード、およびアクティベーションについては、ご利用のサービスプロバイダーにお問い合わせください。すべての仕様と対応周波数は surface.com でご確認ください。 ※33: 本体のみの重さ、Surface Go タイプカバーの重さは含みません。 ※34: 本体のみの重さ、Surface Pro Signature キーボードや Surface Pro スリムペン 2 付き Signature キーボードの重さは含みません。 ※35: 重さにタイプカバーは含まれません。

| | | 参考価格 [税込]※ ^{1,3} | カラー/型名 | Go | Pro 8.9/ Pro X | Pro 7+ 以前 ^{*1} | Laptop Go | Laptop | Laptop Studio | |
|---|--|------------------------------|---|----|-------------------|----------------------------|--------------|--------|------------------|---|
| マウス | Surface モバイル マウス 手に馴染み、自然な姿勢で操作できる持ち運びに最適なマウス  ※ 正式名称は、Microsoft モダン モバイル マウスとなります。 | ¥4,785* | <ul style="list-style-type: none"> ● グレー KGY-00007 ● ボビーレッド KGY-00057 ● アイスブルー KGY-00047 ● サンドストーン KGY-00070 ● フォレスト ※ KTF-00094 ● サファイア ※ KTF-00078 ● グレイシア ※ KTF-00062 ● ブラック ※ KTF-00007 | ○ | ○ | ○ | ○ | ○ | ○ | |
| | Surface プレジジョン マウス カスタマイズ可能なサイドボタンを搭載。スムーズで滑らかなスクロール感と、正確な動作が可能  ※ ブラックのみ正式名称は、Microsoft プレジジョン マウスとなります。 | ¥12,980 | <ul style="list-style-type: none"> ● グレー FTW-00007 ● ブラック ※ GHV-00007*2 | ○ | ○ | ○ | ○ | ○ | ○ | |
| ツール | Surface デイヤル 自然な動作でメニューを選べるツール  | ¥11,880 | 2WR-00005 | ○ | ○ | ○ | ○ | ○ | ○ | |
| | Surface Thunderbolt 4 ドック 165W 電源アダプター (最大 96W/パワーパススルー充電) LED 充電ステータス付き Thunderbolt 4 ケーブル (60 cm) 前面 USB-A ×1 (USB 3.1 Gen. 2, 5W) 前面 USB-C ×1 (USB 4 Thunderbolt 4, ビデオディスプレイ対応, 15W) 背面 USB-C ×2 (USB 4 Thunderbolt 4, ビデオディスプレイ対応, 15W) イーサネットポート ×1 (2.5GbE) 3.5mm オーディオジャック ×1 セキュリティロック対応 (Kensington 互換) | ¥46,750 | T8H-00013 | ○ | ○ | ○ | ○ | ○ | ○ | |
| | Surface ドック 2 199 W 電源アダプター、デュアル 4K 対応、前面 USB-C*ポート ×2、背面 USB-C*ポート ディスプレイ有効 ×2、背面 USB-A* ×2、3.5mm オーディオ入力/出力ポート ×1、ギガビット イーサネット ポート ×1、Surface Connect ケーブル、セキュリティ ロック サポート (Kensington 互換) | ¥32,340 | SVS-00013 | ○ | ○ | ○ | ○ | ○ | ○ | |
| 電源アダプター | 127 W 電源アダプター ※ Book 3, Laptop Studio Core i7 モデルでは使用できません。 | ¥15,048 | US7-00007 | ○ | ○ | ○ | ○ | ○ | ○※ | |
| | 65 W 電源アダプター ※ Book 3, Laptop Studio Core i7 モデルでは使用できません。 | ¥11,528 | Q4Q-00007 | ○ | ○ | ○ | ○ | ○ | ○ | |
| | 24 W 電源アダプター | ¥5,940 | KVG-00007 | ○ | ○ | ○ | ○ | ○ | ○ | |
| | すべての電源アダプター製品は、端子形状が異なる Surface RT, 2, 3, Pro (第 1 世代), Pro 2, Studio, Studio 2 では使用できません。 | | | | | | | | | |
| アダプター | USB-C Ethernet アダプター USB-C 端子対応の有線 LAN + USB 3.0 アダプター | ¥6,490 | JWL-00008 | ○ | ○ | ○ | ○※ | ○ | ○※ | ○ |
| | USB-C DisplayPort アダプター USB-C 端子対応の DisplayPort アダプター | ¥5,940 | JVZ-00008 | ○ | ○ | ○ | ○※ | ○ | ○※ | ○ |
| | USB-C - USB 3.0 アダプター USB-C 端子対応の USB 3.0 変換アダプター | ¥2,640 | JTY-00008 | ○ | ○ | ○ | ○※ | ○ | ○ | ○ |
| | USB-C VGA アダプター USB Type-C, ミニ D-Sub 15 ピン出力アダプター | ¥5,940 | HFR-00006 | ○ | ○ | ○ | ○※ | ○ | ○※ | ○ |
| | USB-C HDMI アダプター USB Type-C, HDMI 出力アダプター | ¥5,940 | HFM-00006 | ○ | ○ | ○ | ○※ | ○ | ○※ | ○ |
| | Microsoft USB-C トラベル ハブ どこにいても必要なポートが使用できる、マルチポート アダプター | ¥13,200 | SWV-00006 | ○ | ○ | ○ | ○※ | ○ | ○※ | ○ |
| | ※ USB-C 端子用のアダプター製品は、Surface 3, Pro 3, Pro 4, Pro (第 5 世代), Pro 6, Laptop (第 1 世代), Laptop 2, Book (第 1 世代), Studio (第 1 世代) では使用できません。 | | | | | | | | | |
| | Mini DisplayPort - VGA アダプター ミニ ディスプレイポート、ミニ D-Sub 15 ピン出力アダプター | ¥5,940 | EJP-00007 | | | | ※ | | ※ | |
| | Mini DisplayPort - HDMI アダプター ミニ ディスプレイポート、HDMI 出力アダプター | ¥5,940 | EJT-00007*2 | | | | ※ | | ※ | |
| | ※ Mini DisplayPort 端子用のアダプター製品対応デバイス: Surface (第 1 世代), 2, 3, Pro 2, Pro 3, Pro 4, Pro (第 5 世代), Pro 6, Laptop (第 1 世代), Laptop 2, Book (第 1 世代), Book With Performance Base, Studio (第 1 世代)。 | | | | | | | | | |
| Ethernet アダプター (ギガビット対応) 有線 LAN アダプター | ¥5,940 | EJR-00008*2 | ○ | ○ | ○ | ○ | ○ | ○ | ○ | |
| ワイヤレス ディスプレイ アダプター 簡単にワイヤレスで大型テレビやモニターに画面を共有できる | ¥7,678 | P3Q-00009 | ○ | ○ | ○ | ○ | ○ | ○ | ○ | |
| 4K ワイヤレス ディスプレイ アダプター 4K 対応で、パソコンやスマホの画面をワイヤレスでテレビやモニターに大画面共有 | ¥8,998 | UTH-000036 | ○ | ○ | ○ | ○ | ○ | ○ | ○ | |
| その他 | Surface Headphones 2 没入感のあるプレミアムなサウンドを実現 | ¥32,428 | <ul style="list-style-type: none"> ● ライトグレー QXL-00007 ● ブラック QXL-00015 | ○ | ○ | ○ | ○ | ○ | ○ | ○ |
| | Microsoft モダン ワイヤレス ヘッドセット Bluetooth で PC やスマホとシームレスに接続 | ¥13,090 | 8JR-00017 | ○ | ○ | ○ | ○ | ○ | ○ | ○ |
| | Microsoft モダン USB-C スピーカー クリアで信頼性の高いサウンドを実現 | ¥13,090 | 8KZ-00010 | ○ | ○ | ○ | ○ | ○ | ○ | ○ |

Surface ユーザーのお客様へ その他ご利用の本体と電源アダプター等、周辺機器の互換性情報に関するお問い合わせは「Microsoft Surface サポート」までお問い合わせください。 **0120-54-2244**

*1 Pro 3, Pro 4, Pro (第 5 世代), Pro 6, Pro 7, Pro 7+ *2 在庫限りとなります。 ● 店頭在庫限りの製品も含まれます。あらかじめご了承ください。

Surface でわからないことがあったら？ /

スタートアップガイドを確認しよう！

右記 QR コードが URL から確認いただけます ▶ <https://aka.ms/SurfaceStartupGuide>



Surface スタートアップガイドって？

Surface を購入してから電源を入れたり、インターネットを使えるようにする流れを細かく説明しています。その他にも下記のような設定方法などを記載しておりますので、ご不明点があった場合にご利用ください。



Surface 各部名称



本体の電源を
落とす手順



シャットダウン
できないときは



初期設定



ネットワーク設定



Microsoft
アカウント設定



Windows(Sモード)の
解除方法



Office の
ライセンス認証

LINE@

あなたの質問、相談にお答えします！

「Surface ってどれがいいの?」、「どのスペックがいいかわからない」、
「このソフトは対応してる?」製品に関するご質問にお答えいたします！

詳しくは
aka.ms/surface-line



Surface に関するお問い合わせは、下記をご利用ください。

■Microsoft Surface サポート

■Microsoft Surface チャットサポート

電話・チャットサポート時間(祝日・指定休業日を除く)

■インターネット ホームページ

0120-54-2244

<https://aka.ms/cdgdmd>

平日 / 9:00 ~ 18:00 土曜・日曜 / 10:00 ~ 18:00

microsoft.com/surface

※ サポート時間は予告なく変更する場合がございます。※ 携帯 / PHSからもご利用いただけます。おかけ間違いにご注意ください。※ 上記チャットサポートのご利用には Microsoft アカウントの登録が必要となります。※ ハードウェア延長保証サービス「Microsoft Complete」に関するお問い合わせ・購入のご相談の場合は、#3「購入に関するお問い合わせ」を選択してください。



- 記載される会社名および製品名は各社の商標または登録商標です。
- Office Home & Business をインストールするには Microsoft アカウント、およびインターネット接続が必要です(通信に関する費用はお客様のご負担になります)。
- 本カタログの内容は 2023 年 4 月現在のものです。
- 掲載のキーボードは英語版です。実際の製品は日本語版となり、キー配列が異なります。
- Surface Go 3, Surface Go 3 LTE Advanced, Surface Pro 9, Surface Pro 8, Surface Pro X, Surface Pro 7+, Surface Laptop 5, Surface Laptop 4, Surface Laptop Studio, Surface Duo 2 は Surface ペン, Surface スリム ペン, Surface スリム ペン 2 は別売りです。
- Surface Go 3, Surface Go 3 LTE Advanced, Surface Pro 9, Surface Pro 8, Surface Pro X, Surface Pro 7+ はタイプカバー(キーボード)は別売りです。その他、掲載のアクセサリは別売りです。
- 本カタログで使用している画像はイメージです。
- 製品の仕様は、予告なく変更する場合があります。あらかじめご了承ください。

Microsoft

日本マイクロソフト株式会社
〒108-0075 東京都港区港南 2 - 16 - 3 品川グランドセントラルタワー